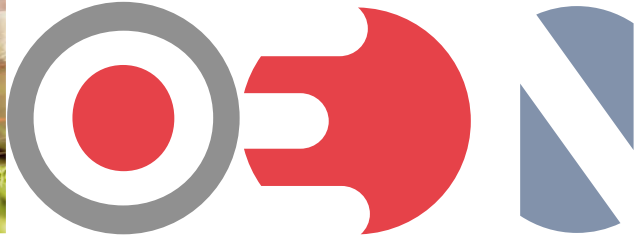
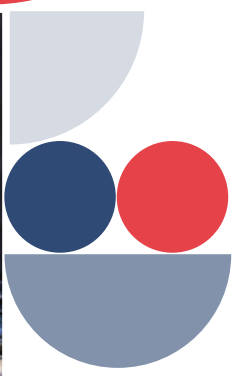




**MULTI-SERVICES
PROPRETÉ
ESPACES VERTS
VOIRIE**



www.emi-creno.fr



EMI-CRENO est une association implantée depuis plus de 25 ans sur l'Eurométropole de Strasbourg et dont les activités s'étendent sur toute l'Alsace.



Notre mission est d'intervenir en tant qu'**entreprise d'insertion** et **entreprise adaptée**, dans les domaines des prestations **multi-services** auprès des **particuliers**, des **collectivités**, des **entreprises** et **industries** ou encore des **bailleurs sociaux**.

EMI-CRENO compte plus de 430 salariés présents sur **2 sites : Strasbourg et Lingolsheim**.

Elle cultive des valeurs porteuses d'avenir à l'attention de ses salariés et de ses clients.





Notre devise : « Efficace et humain »

Notre **efficacité** se traduit en premier lieu par **la qualité de notre travail** : **qualité de nos prestations** assurées pour nos clients, **qualité de notre accompagnement** pour l'inclusion de nos salariés, **qualité de notre organisation**, pour qu'elle soit toujours performante en toutes circonstances.

Cela se traduit notamment par **nos certifications** ISO 9001, RSEI (Responsabilité Sociétale des Entreprises d'Insertion), niveau confirmé, et bientôt ISO 14001.

L'**Humain** est au cœur de notre organisation : entreprise sociale, nous créons des emplois, nous accueillons et accompagnons le plus grand nombre possible de personnes éloignées de l'emploi dit « classique » (avec nos agréments Entreprise d'Insertion et Chantier d'Insertion) ou en situation de handicap (agrément Entreprise Adaptée).

Devenir partenaire d'EMI-CRENO, c'est choisir la proximité, la qualité des prestations et agir concrètement pour l'amélioration de notre société.



EMI-CRENO ENTREPRISE D'INSERTION



EMI-CRENO se mobilise pour lutter contre la précarité au travers de l'insertion par l'activité économique.

Elle permet aux personnes les plus éloignées de l'emploi, en raison de difficultés sociales et professionnelles particulières, de bénéficier d'un accompagnement renforcé qui doit faciliter leur insertion sociale et professionnelle.

EN
CHIFFRES
POUR
L'ANNÉE
2021**247 353**

heures d'Insertion

280 salariés en CDDI :**182** hommes (65%)et **98** femmes (35%)**2 400**heures d'accompagnement
socio-professionnel**6 000**

heures de formation

30

jobs dating



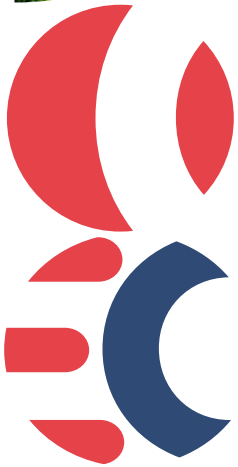
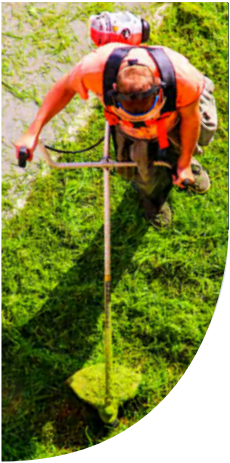
TÉMOIGNAGES

“ A.D. est arrivé en France sans papiers il y a plusieurs années. À la suite de sa régularisation, il a été embauché chez EMI-CRENO comme agent de propreté. Il a suivi des cours de Français Langue Etrangère et a pu définir son projet professionnel pour travailler dans la logistique. Il est à présent employé à temps plein dans une grande enseigne de livraison. ”

“ D.G. a été embauché comme agent d'entretien après 18 mois de chômage. Son contrat de 2 ans chez EMI-CRENO lui a redonné confiance en lui. Il a ensuite entrepris un contrat d'apprentissage dans les métiers du gros œuvre. Il travaille maintenant pour une importante entreprise du BTP. ”



EMI-CRENO ENTREPRISE ADAPTÉE



En tant qu'entreprise adaptée, EMI-CRENO permet à des personnes en situation de handicap d'accéder à l'emploi dans des conditions adaptées à leurs capacités.

Les services proposés par l'entreprise ont l'avantage de répondre pour les donneurs d'ordres, privés ou publics, à la politique d'emploi des travailleurs handicapés.

71 317

heures de travail pour des personnes
en situation de handicap

96

 salariés

47 femmes (49%)

et 49 hommes (51%)

600

heures d'accompagnement
socio-professionnel

900

heures de formation



TÉMOIGNAGES

“ B.J. est bénéficiaire d'une « Reconnaissance de la Qualité de Travailleur Handicapé ». Engagée dans la structure comme agent de propreté, elle a été formée en interne aux techniques de nettoyage. Par la suite, elle a passé le Certificat de Qualification Professionnelle pour devenir cheffe d'équipe. Aujourd'hui elle est encadrante d'une équipe propreté au sein d'EMI-CRENO. ”

“ F.H. est bénéficiaire d'une « Reconnaissance de la Qualité de Travailleur Handicapé ». Diplômé d'un BTS production horticole option pépinière, il a été engagé dans la structure comme chef d'équipe aux espaces verts. Aujourd'hui il est chef d'équipe voirie-entretien extérieur.”

EMI-CRENO est certifiée ISO 9001 et RSEI

(Responsabilité Sociétale des
Entreprises d'Insertion), niveau confirmé.

Dans le cadre de notre vocation d'Entreprise
d'Insertion par l'Activité Economique, nous
nous engageons à former notre personnel
dans une approche d'inclusion sociale et
professionnelle, et de qualité des services
que nous proposons à nos clients.

Notre organisation associe une démarche
d'amélioration continue de nos prestations
et un accompagnement du projet d'insertion
professionnelle de chaque salarié.



EMI-CRENO bénéficie d'une forte notoriété, de nombreux soutiens et partenaires
pour le développement de ses activités.

CETTE DÉMARCHE S'ARTICULE AUTOUR DE 4 AXES

1

PROXIMITÉ ET RÉACTIVITÉ

Engagement de la direction en faveur d'une gouvernance éthique dans le champ de l'économie sociale et solidaire, qui vise à développer des relations et des partenariats de proximité dans un ancrage territorial fort.

ACCOMPAGNEMENT SOCIO-PROFESSIONNEL ET ENCADREMENT RENFORCÉS

Nous nous appuyons sur un encadrement renforcé (taux de 25 à 30 %), expérimenté et formé régulièrement, complété par un accompagnement socio-professionnel individuel, permettant de suivre et de dynamiser le parcours des salariés.

2






TRAÇABILITÉ DES PRESTATIONS

Nous disposons d'outils de suivi internes et de communication avec nos clients.

Cette traçabilité permet d'améliorer nos prestations et d'instaurer une communication active et continue avec eux.

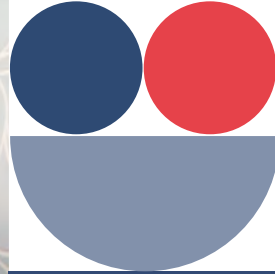
PLAN DE PROGRÈS



Nous mettons à disposition de nos clients notre professionnalisme et notre expérience, pour optimiser les cahiers des charges et être force de proposition dans la mise en place de solutions conformes à leurs spécificités.

En parallèle, nous évaluons régulièrement nos pratiques sociales pour mieux les adapter aux évolutions du contexte socio-économique.

MULTI-SERVICES



COLLECTIVITÉS
ENTREPRISES
INDUSTRIES
BAILLEURS
SOCIAUX
PARTICULIERS



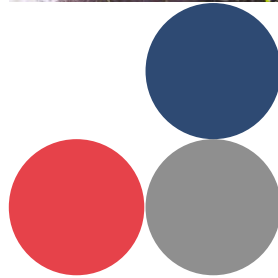
PROPRETÉ



**ESPACES
VERTS**



EMI&CRENO



**ANTI-
GRAFFITIS**

VOIRIE

EMI-CRENO

propose une expertise individualisée qui repose sur le dialogue et l'écoute afin de s'adapter au mieux aux attentes de ses clients.

L'entreprise met en œuvre les moyens et les techniques spécifiques répondant à chaque secteur.

Les prestations

PROPRETÉ

- **Entretien des espaces collectifs**, des locaux, des bureaux, des sites industriels
- **Entretien des établissements** de la petite enfance, des écoles, des crèches
- **Conciergeries d'immeubles** : entrées d'immeubles, cages d'escaliers, gestion des ordures ménagères et des encombrants
- **Remplacement de personnel** pour les bailleurs sociaux
- **Prestations de gouvernante**
- **Nettoyage de la vitrerie**
- **Sols** : décapage, lustrage, métallisation
- **Espaces communs** : désinfection, décontamination
- **Nettoyage spécifique** : fin de chantiers et après sinistre

ESPACES VERTS

- **Entretien des espaces paysagers** (jardins, haies, élagage, tonte, taille, plantations, désherbage, ramassage des feuilles mortes...)
- **Création de petits espaces paysagers** (dallage, pavage, massifs, clôtures...)
- **Élagage** avec nacelle
- **Pose de grillage**
- **Broyage de végétaux**
- **Entretien des voies de tramway**

SERVICES DIVERS

- **Travaux de rénovation, d'entretien**, de remise en état et petite maintenance
- **Prestations après évènements exceptionnels** (braderies, vide-greniers, fêtes foraines, animations diverses, marchés de Noël, marchés, concerts, évènements sportifs)

VOIRIE

- **Déneigement** auprès des entreprises et collectivités
- **Nettoyage d'espaces extérieurs**, privés et publics
- **Vidage et nettoyage de corbeilles**
- **Balayage urbain**
- **Ramassage** des feuilles mortes

ENTRETIEN EXTÉRIEUR

- **Petits travaux d'entretien**, gestion de locaux et containers d'ordures ménagères et de tri
- **Enlèvement d'encombrants**, vidage de caves et garages

ENLÈVEMENT DE TAGS ET GRAFFITIS NOUVEAU

- **Dégraftage, décapage, nettoyage, décirage, désoxydage** de tous types de surfaces

NOS CLIENTS

Ils nous font confiance





Ils nous font confiance

NOS PARTENAIRES

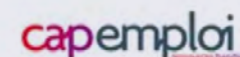
+ pour les réseaux



+ pour l'économie et le financier



+ pour le recrutement et l'agrément



+ pour la formation



EMI-CRENO NOS COORDONNÉES

SITES D'EXPLOITATION

16 Rue Hannah Arendt
Parc des Forges
67200 **Strasbourg**

1 Allée des Foulons
Parc des Tanneries
67380 **Lingolsheim**

 contact@emi-creno.fr

 **03 88 27 15 16**

www.emi-creno.fr